

CLOS DU PARNASSE 11

CRÉÉ LE
2023-09-21

Surface totale 104.66 m ²	Étages 1	Pièces 11	Salles de bain 2.2
--	--------------------	---------------------	------------------------------

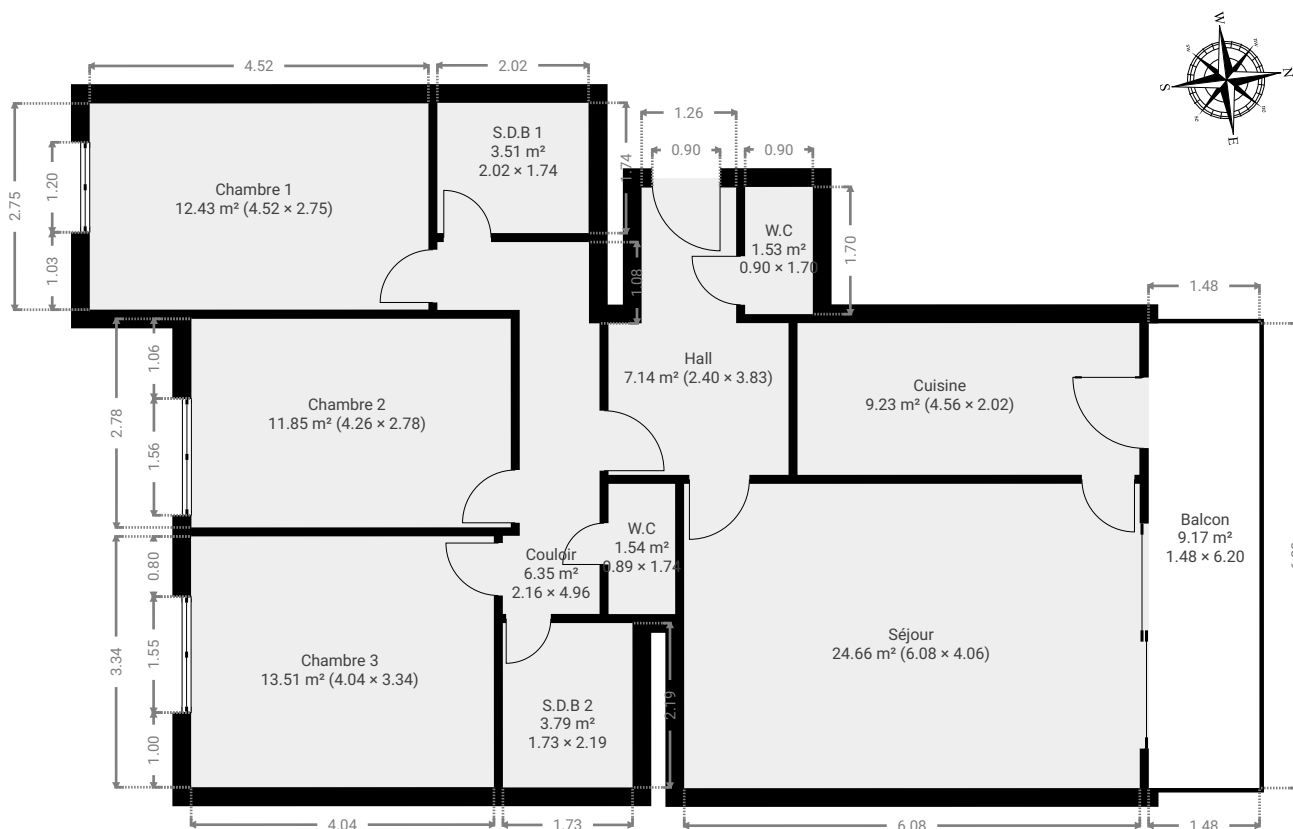
CLOS DU PARNASSE 11



SURFACE TOTALE : 104.66 m² • SURFACE HABITABLE : 95.50 m² • ÉTAGES : 1 • PIÈCES : 11

▼ 3e étage

SURFACE TOTALE : 104.66 m² • SURFACE HABITABLE : 95.50 m² • PIÈCES : 11



CETTE SUPERFICIE TOTALE CORRESPOND À L'ADDITION DES MESURES NETTES DE TOUTES LES PIÈCES, SANS COMPTER LES MURS, LES PASSAGES ENTRE LES PIÈCES ET LES GAINES TECHNIQUES

0 1 2 3 4m

1:101

Page 2/8

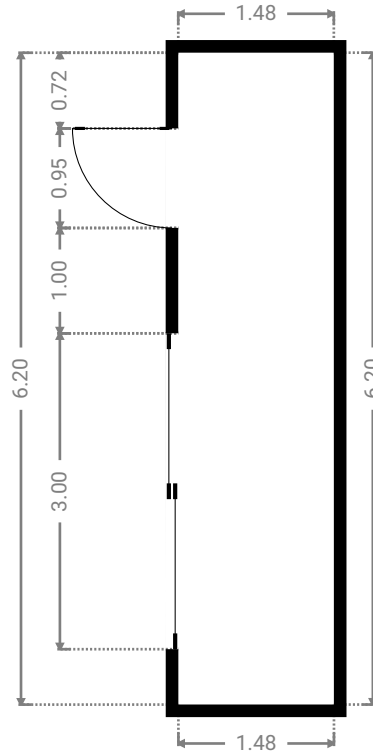
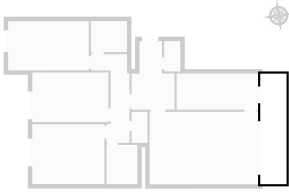
CLOS DU PARNASSE 11

SURFACE TOTALE : 104.66 m² • SURFACE HABITABLE : 95.50 m² • ÉTAGES : 1 • PIÈCES : 11



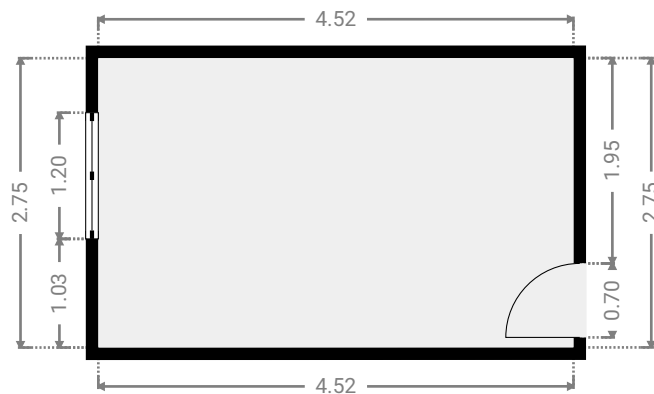
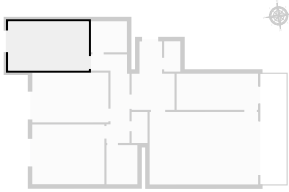
▼ Balcon 3e étage

LARGEUR : 1.48 m • LONGUEUR : 6.20 m
SURFACE : 9.17 m² • PÉRIMÈTRE : 15.36 m



▼ Chambre 1 3e étage

LARGEUR : 4.52 m • LONGUEUR : 2.75 m
SURFACE : 12.43 m² • PÉRIMÈTRE : 14.54 m



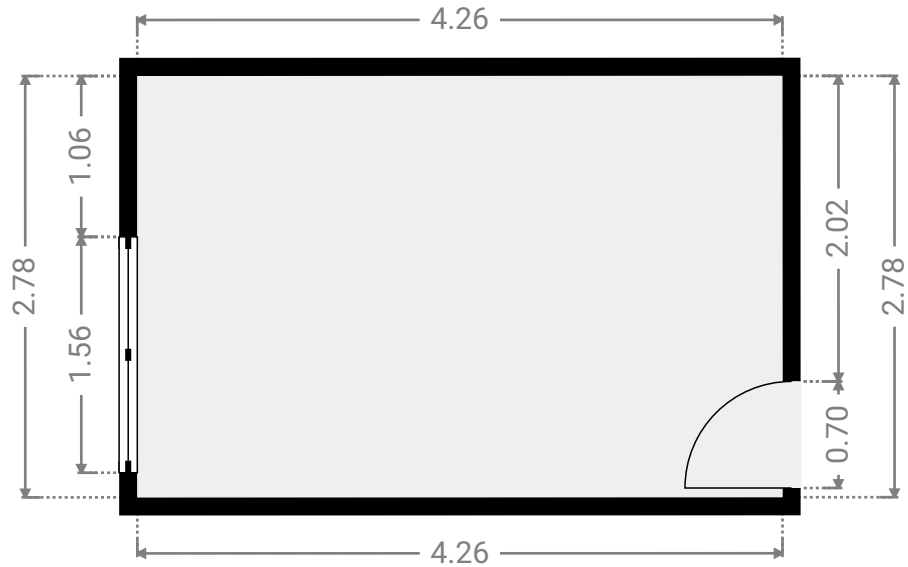
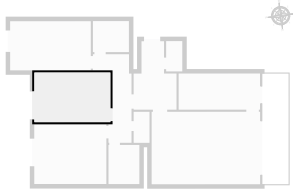
CLOS DU PARNASSE 11

SURFACE TOTALE : 104.66 m² • SURFACE HABITABLE : 95.50 m² • ÉTAGES : 1 • PIÈCES : 11



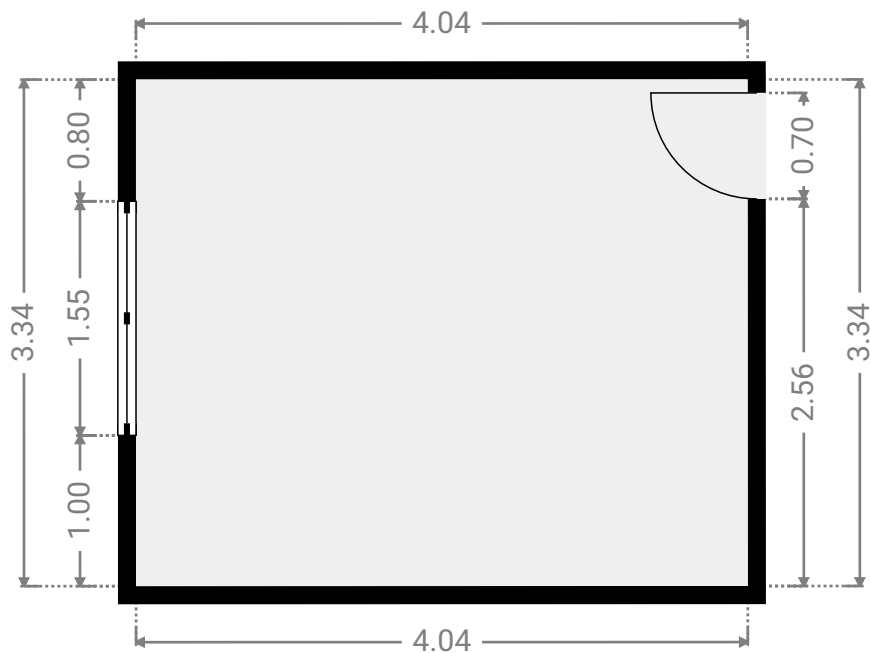
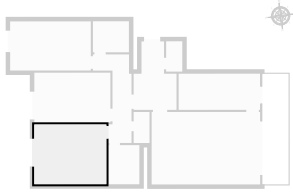
▼ Chambre 2 3e étage

LARGEUR : 4.26 m • LONGUEUR : 2.78 m
SURFACE : 11.85 m² • PÉRIMÈTRE : 14.09 m



▼ Chambre 3 3e étage

LARGEUR : 4.04 m • LONGUEUR : 3.34 m
SURFACE : 13.51 m² • PÉRIMÈTRE : 14.77 m



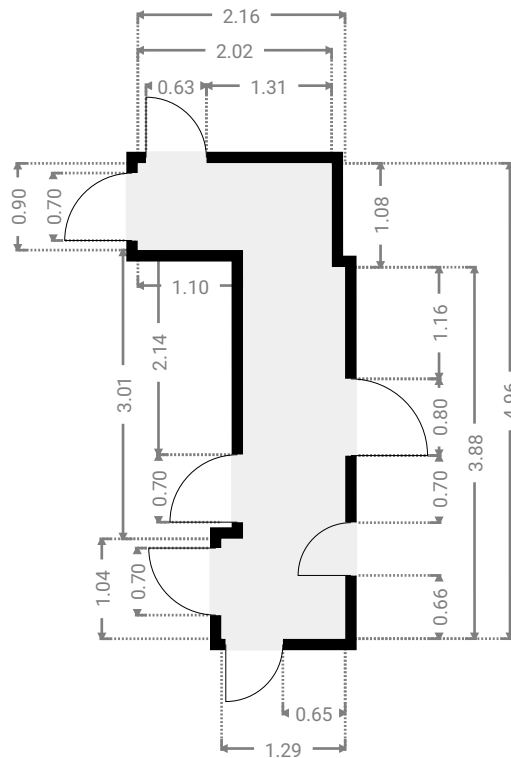
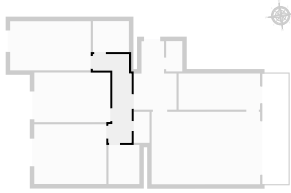
CLOS DU PARNASSE 11

SURFACE TOTALE : 104.66 m² • SURFACE HABITABLE : 95.50 m² • ÉTAGES : 1 • PIÈCES : 11



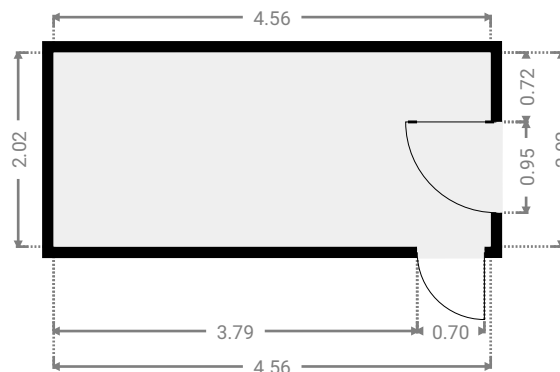
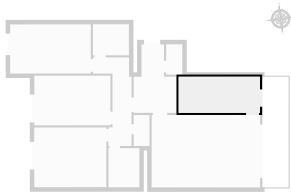
▼ Couloir 3e étage

LARGEUR : 2.16 m • LONGUEUR : 4.96 m
SURFACE : 6.35 m² • PÉRIMÈTRE : 14.70 m

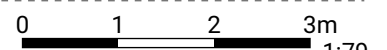


▼ Cuisine 3e étage

LARGEUR : 4.56 m • LONGUEUR : 2.02 m
SURFACE : 9.23 m² • PÉRIMÈTRE : 13.17 m



CETTE SUPERFICIE TOTALE CORRESPOND À L'ADDITION DES MESURES NETTES DE TOUTES LES PIÈCES, SANS COMPTER LES MURS, LES PASSAGES ENTRE LES PIÈCES ET LES GAINES TECHNIQUES



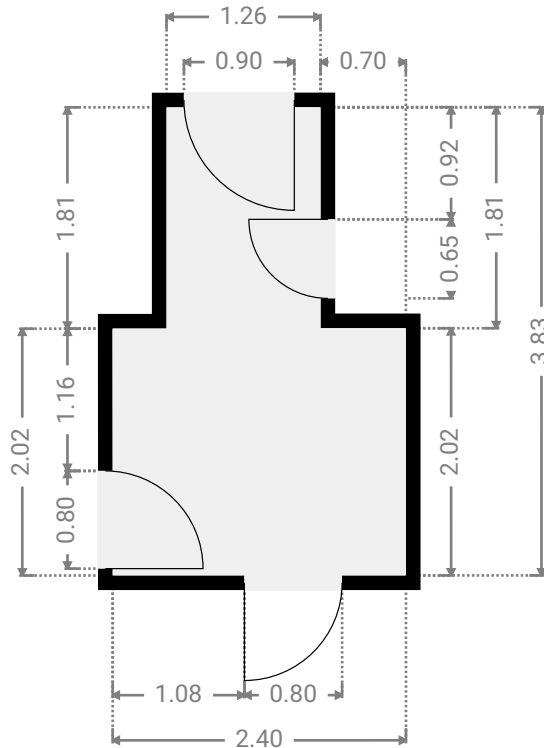
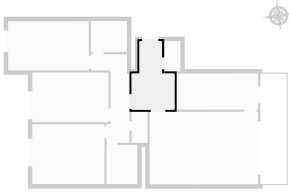
CLOS DU PARNASSE 11

SURFACE TOTALE : 104.66 m² • SURFACE HABITABLE : 95.50 m² • ÉTAGES : 1 • PIÈCES : 11



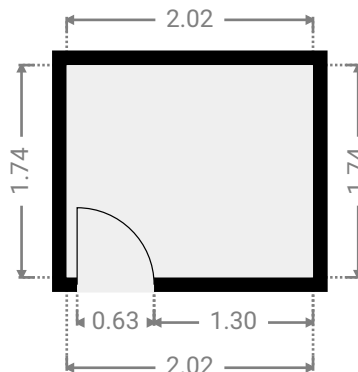
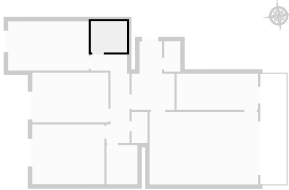
▼ Hall 3e étage

LARGEUR : 2.40 m • LONGUEUR : 3.83 m
SURFACE : 7.14 m² • PÉRIMÈTRE : 12.47 m



▼ S.D.B 1 3e étage

LARGEUR : 2.02 m • LONGUEUR : 1.74 m
SURFACE : 3.51 m² • PÉRIMÈTRE : 7.51 m

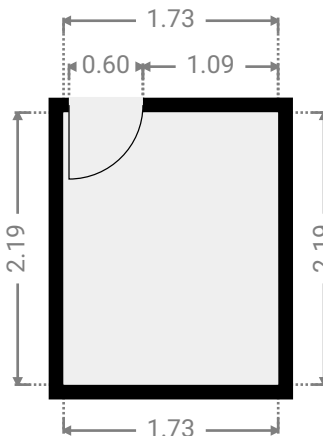
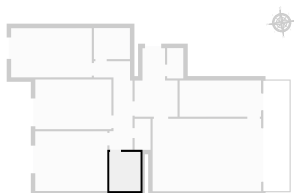


CLOS DU PARNASSE 11

SURFACE TOTALE : 104.66 m² • SURFACE HABITABLE : 95.50 m² • ÉTAGES : 1 • PIÈCES : 11

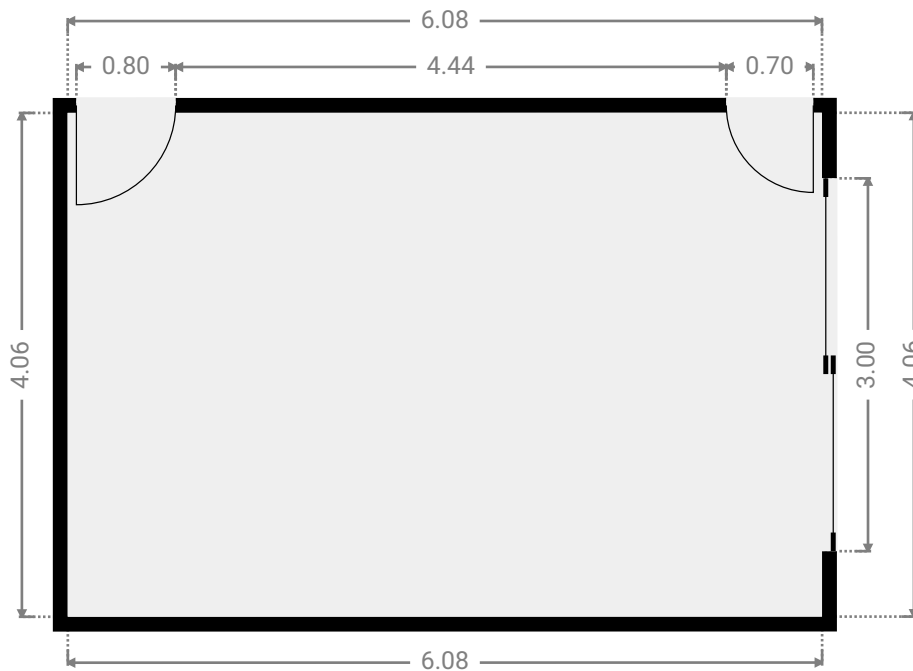
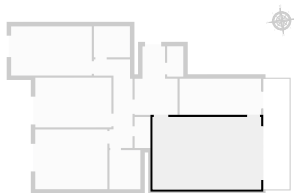
▼ S.D.B 2 3e étage

LARGEUR : 1.73 m • LONGUEUR : 2.19 m
SURFACE : 3.79 m² • PÉRIMÈTRE : 7.84 m



▼ Séjour 3e étage

LARGEUR : 6.08 m • LONGUEUR : 4.06 m
SURFACE : 24.66 m² • PÉRIMÈTRE : 20.27 m



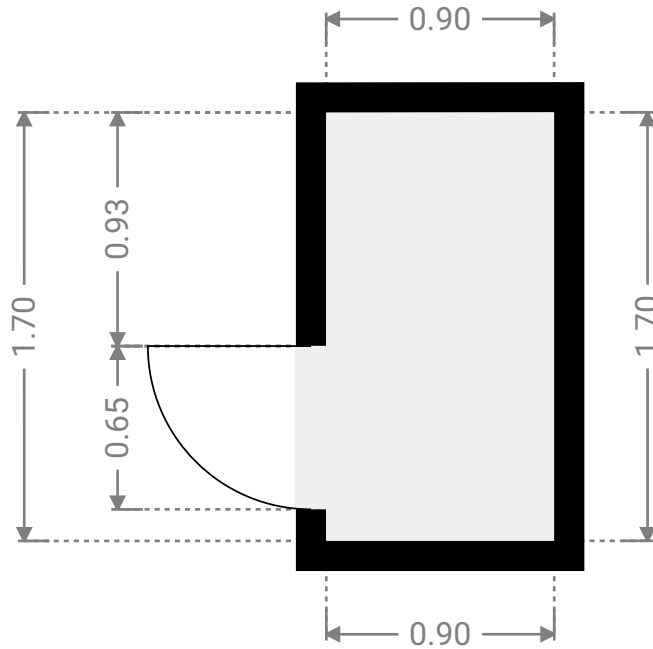
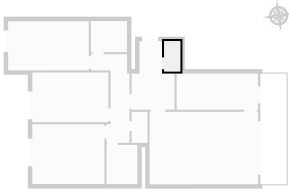
CLOS DU PARNASSE 11

SURFACE TOTALE : 104.66 m² • SURFACE HABITABLE : 95.50 m² • ÉTAGES : 1 • PIÈCES : 11



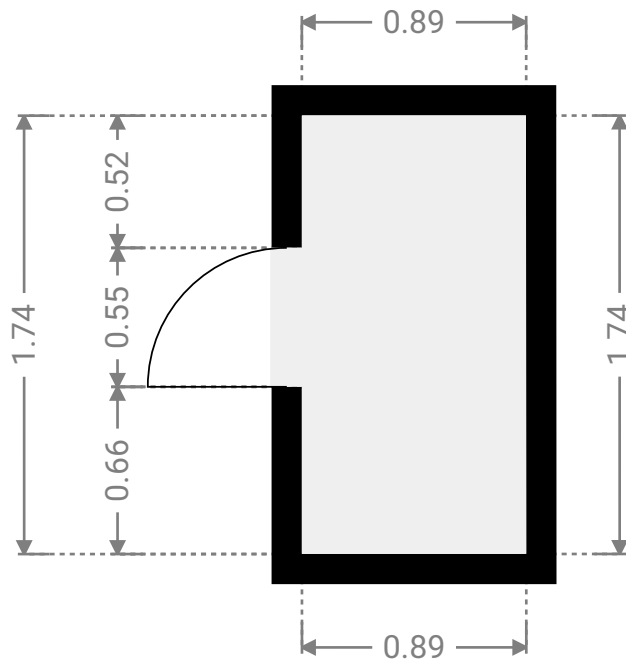
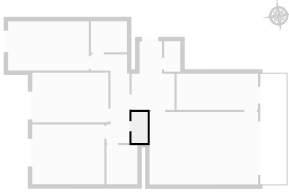
▼ W.C 3e étage

LARGEUR : 0.90 m • LONGUEUR : 1.70 m
SURFACE : 1.53 m² • PÉRIMÈTRE : 5.20 m



▼ W.C 3e étage

LARGEUR : 0.89 m • LONGUEUR : 1.74 m
SURFACE : 1.54 m² • PÉRIMÈTRE : 5.25 m



CETTE SUPERFICIE TOTALE CORRESPOND À L'ADDITION DES MESURES NETTES DE TOUTES LES PIÈCES, SANS COMPTER LES MURS, LES PASSAGES ENTRE LES PIÈCES ET LES GAINES TECHNIQUES

